

BOVEDILLA LOMAR-KP1

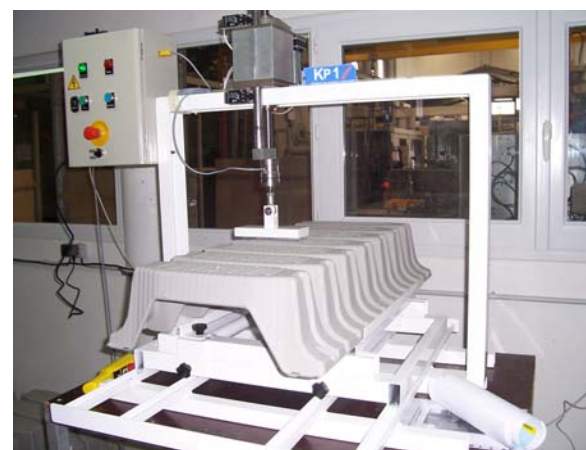
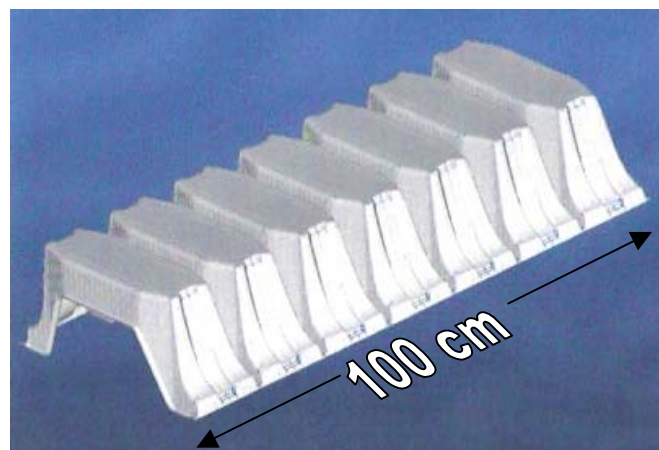


PREFABRICATS LOMAR, SL
 www.prefabricatslomar.com tecnica@prefabricatslomar.com
 Telèfon 93 870 07 50 / 93 870 09 50 Fax 93 879 02 67 / 93 879 21 43
 DEPARTAMENT TÈCNIC
FORJADO CON BOVEDILLA LOMAR-KP1



DESCUBRA EL NUEVO CONCEPTO DEL SISTEMA DE BOVEDILLA LOMAR-KP1

CARACTERÍSTICAS de la bovedilla de polipropilèno LOMAR-KP1

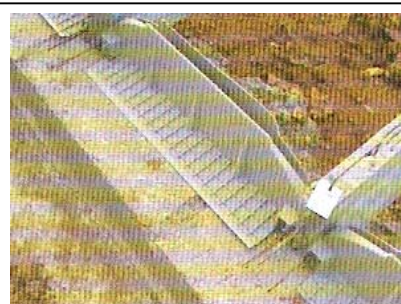


VENTAJAS del forjado con LOMAR-KP1

- **ALIGERAMOS EL FORJADO**
 - ⇒ *MENOS PESO PROPIO.*
 - ⇒ *FORJADO MAS ECONÒMICO.*
- **REDUCCIÓN DEL TRANSPORTE HASTA EN UN 50%**
- **MENOS HORAS DE GRUA EN LA DESCARGA**
- **NO ES NECESARIO RETORNAR PALETS**
 - ⇒ *60 m2 (100peces) EN UN SOLO PALET.*
 - ⇒ *180 kgr/PALET (1,80kgr/PIEZA)*
 - ⇒ *FORJADO MAS ECONÒMICO*
- **DISMINUCIÓN TIEMPO DE MONTAJE BOVEDILLAS HASTA EN UN 50%**
- **MEJORA EN LA SEGURIDAD CON LA BOVEDILLA LOMAR-KP1**
- **SISTEMA SIN PÉRDIDAS DE HORMIGÓN**
 - ⇒ *1,50 kN EN PRUEBA DE CÀRGA*
 - ⇒ *SISTEMA DE FORJADO MAS SEGURO*
 - ⇒ *MAS VELOCIDAD PERO CON SEGURIDAD*
 - ⇒ *FORJADO MAS ECONÒMICO*
- **SIN ROTURA DE PIEZAS**
- **SIN MERMAS DE PIEZAS. MENOS RUNAS**
- **PIEZAS COMPLEMENTARIAS REALIZADAS CON MATERIAL RECICLADO.**
 - ⇒ *FORJADO MAS ECOLÒGICO*
 - ⇒ *FORJADO MAS ECONÒMICO*

1 – Colocación de viguetas y tapas :

No precisamos de medición entre viguetas, las tapas nos marcarán la distancia entre ellas.



2 – Colocación de la bovedilla LOMAR-KP1

Ponemos la Bovedilla sobre las viguetas, machiembamos con la siguiente y deslizamos hasta finalizar el tramo.



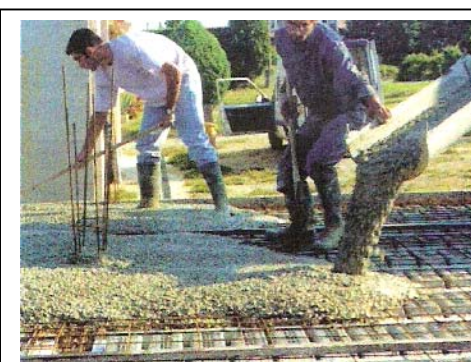
3 – Ajuste de la longitud de forjado

Si la longitud no es exacta, cortamos la pieza LOMAR-KP1, siempre entre módulos y lo encajamos en la tapa.



4 – Colocación de Negativos / Hormigonado

Una vez colocadas todas las piezas LOMAR-KP1, colocamos los negativos como cualquier otro forjado, con la seguridad de resistencia y estanqueidad del sistema LOMAR-KP1



SISTEMA MODULAR COMPLETO CON TAPAS Y PIEZAS DE REMATE ESPECIALES