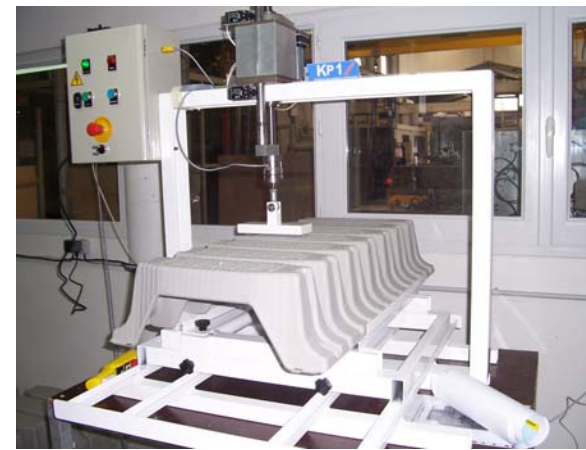
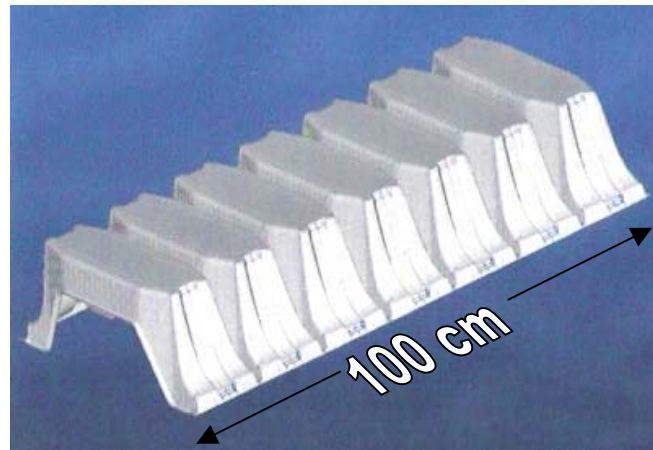


CARACTERÍSTIQUES del revoltó de polipropilè LOMAR-KP1

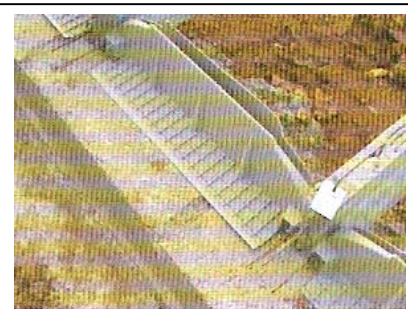


AVANTATGES del sostre amb LOMAR-KP1

- ALLEUGERIM EL SOSTRE
 - ⇒ *SOSTRE MÉS ECONÒMIC*
- ES POT REDUIR EL TRANSPORT FINS UN 50%
- MENYS HORES DE GRUA EN LA DESCÀRREGA
- NO CAL RETORNAR PALETS
 - ⇒ 60 m² (100peces) EN UN SOL PALET.
 - ⇒ 180 kgr/PALET (1,80kgr/PEÇA)
 - ⇒ *SOSTRE MÉS ECONÒMIC*
- DISMINUCIÓ TEMPS MUNTATGE REVOLTONS EN UN 50%
- MILLORA EN LA SEGURETAT AMB EL REVOLTÓ LOMAR-KP1
- SISTEMA SENSE PÈRDUES DE FORMIGÒ
 - ⇒ 1,50 kN EN PROVA DE CÀRREGA
 - ⇒ *SISTEMA DE SOSTRE MÉS SEGUR*
 - ⇒ *MÉS VELOCITAT PERÒ AMB SEGURETAT*
 - ⇒ *SOSTRE MÉS ECONÒMIC*
- NO HI HA TRENCAMENT DE PECES
- NO MERMES DE PECES. MENYS RUNES
- PECES COMPLEMENTARIES REALITZADES AMB MATERIAL RECICLAT.
 - ⇒ *SOSTRE MÉS ECOLÒGIC*
 - ⇒ *SOSTRE MÉS ECONÒMIC*

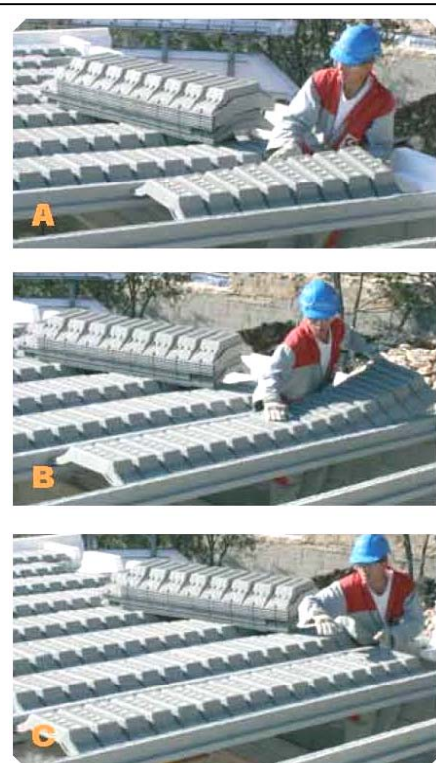
1 – Col·locació de biguetes v tapes :

No precisem de mesura entre biguetes, les tapes ens marcaran la distància entre elles.



2 – Col·locació del Revoltó LOMAR-KP1

Posem el revoltó a sobre de les biguetes, encadellem amb el següent i desplaçem fins a finalitzar el tram.



3 – Ajust de la llargada de sostre

Si la llargada no és exacta, tallem la peça LOMAR-KP1, sempre entre mòduls, i l'ajustem a la tapa.



4 – Col·locació de Negatius / Formigonat

Una vegada col·locats tots els revoltons, posem els negatius i aboquem el formigó com a qualsevol altre sostre, amb la seguretat, resistència i estanquitat del sistema LOMAR-KP1.



SISTEMA MODULAR COMPLET AMB TAPES I PECES D'ACABAMENT ESPECIALS